

Hôtel - WESTOTEL

La Chapelle sur Erdre (44)

Le bâtiment

Le complexe hôtelier WESTOTEL, créé en 1997 puis suivi de plusieurs autres tranches entre 1998 et 2000, dispose aujourd'hui de 317 chambres.

Sur une surface déployée de 23.000 m², ce site, le plus grand complexe hôtelier de la région Bretagne – Pays de Loire, permet de répondre aux besoins de salles de congrès de petite et de grande capacité.

Espace de congrès moderne, mais également hôtel 3 étoiles, Westotel offre aujourd'hui à sa clientèle un confort et des prestations haut de gamme.

La création de ce nouveau complexe hôtelier était très attendu dans la région afin de répondre à un véritable besoin en salles de congrès de petite et moyenne capacité (entre 20 et 400 personnes).

La modularité du WESTOTEL consiste en la possibilité de transformer, durant les périodes où la demande d'hôtellerie est faible, tout ou partie des chambres et suites en studios ou petits appartements loués pour de courts séjours. Cette polyvalence étant par ailleurs favorisée par l'énergie électrique alimentant la partie chauffage-climatisation du site comme la production ECS.

Les systèmes électriques se prêtent ici parfaitement à l'individualisation du chauffage, de la climatisation et de la production ECS des chambres. Ils offrent toute la souplesse, la réactivité et l'évolutivité nécessaires pour répondre aux attentes de clients étrangers souvent très exigeants.

De même, les coûts d'exploitation, pour être individualisés, n'en sont pas moins maîtrisés dans le respect de la qualité des prestations d'un établissement 3 étoiles plus.

Une capacité d'accueil associée à 3 restaurants pouvant accueillir 800 couverts, un bar salon de 350 m², un espace réception de 500 m², ainsi qu'à 10 salles de 20 à 70 personnes surplombant une piscine extérieure.

L'espace congrès de 2 500 m² comporte 12 salles modulables (70 à 700 m²) ainsi qu'une salle de spectacle-restaurant de 400 m².



WESTOTEL vu de la piscine



L'ensemble immobilier WESTOTEL

Les équipements et fonctions intégrés par la GTB

> Sur la base de réseaux BatiBUS, le chauffage et la climatisation des 317 chambres et autres parties communes est assurée par des convecteurs électriques et/ou des ventilo-convecteurs. Un système de serrure à carte permet par ailleurs de confirmer le mode Occupation / Inoccupation de chaque chambre.

> Chaque ballon d'eau chaude (ECS) peut être piloté individuellement depuis le poste GTB en fonction des heures creuses EDF mais également selon l'occupation réelle de chaque chambre.

> La climatisation du site est assurée par 2 groupes froids en terrasse tandis que les locaux spécifiques sont chauffés et rafraîchis par des centrales de traitement d'air, roof top ou PAC air / air ETT. Ce qui est le cas pour l'espace congrès, les salles de réception ou l'amphithéâtre.

Caractéristiques de l'opération

> Protocoles de communication : BatiBUS (8 réseaux), JBUS (Ett, HCF Lennox, Carrier).

> Dimensionnement :

- 183 ventilo-convecteurs
- 256 convecteurs
- 15 automates Siemens AS 1000 pour les CTA,
- 225 modules E/S BatiBUS.

> 2 PAC assurant la production d'eau chaude ou glacée pour le confort des chambres.

> 15 CTA permettent le juste traitement d'air des 15 salles de conférence ou de restaurant de l'espace Congrès.

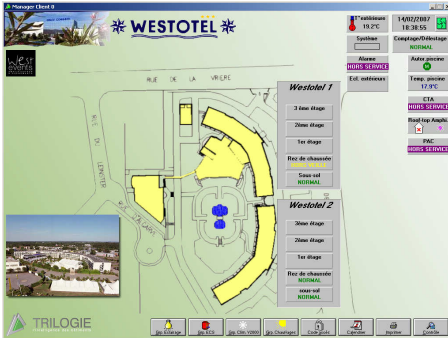
> Restaurant, bar et amphithéâtre sont chauffés ou rafraîchis par des roof top.

9 B, Chemin des Prés
38240 Meylan
Tél. : 041 76 18 59 60
Fax : 04 76 18 59 69
www.rilogie-net.com
contact@trilogie-net.com

 **Trilogie**
L'intelligence des bâtiments

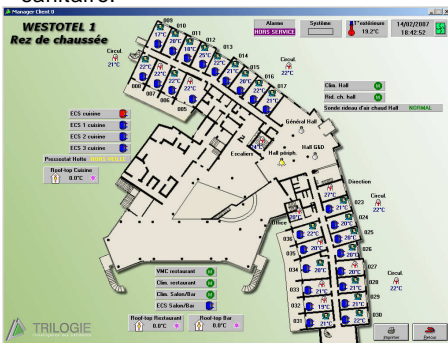
Le dialogue offert par la GTB

Malgré le nombre et la diversité des équipements gérés ; l'accès à la GTB reste très simple et ne fait appel qu'à la souris. L'écran général propose une vue synthétique du bâtiment avec l'état des principaux équipements, les alarmes en cours...

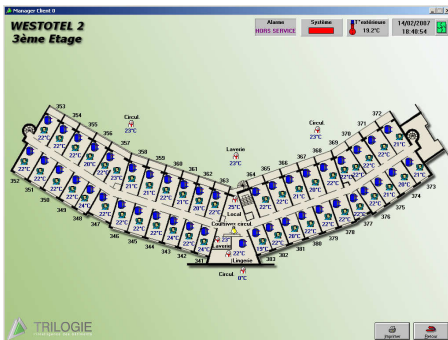


Vue d'ensemble du site

L'accès aux chambres ou autres locaux de confort se fait en cliquant sur la zone concernée. A partir de la même fenêtre il est facile d'intervenir sur le chauffage, la climatisation, l'éclairage ou l'eau chaude sanitaire.



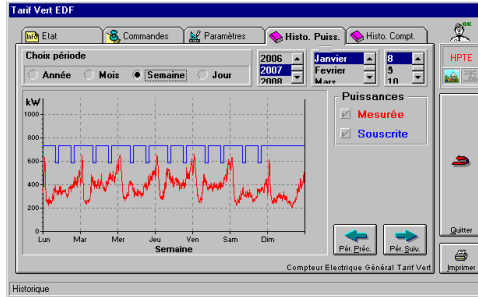
Fenêtre de gestion de Westotel 1 et Westotel 2



Chaque fonction pilotée est ainsi facilement identifiable et modifiable par tout opérateur de Westotel.

Toutes les mesures sont archivées sous forme de courbes permettant ainsi l'identification rapide de toute anomalie.

De même, la gestion du tarif vert EDF par la GTB permet de garantir l'abonnement ou « prime fixe » souscrit par Westotel.



Données énergétiques

- > Une puissance électrique totale installée de 1400 kW
- > Une prime fixe souscrite auprès d'EDF de 590 kVA en heures de pointe et de 730 kVA en H Pleines et Creuses
- > 40 à 50% d'économie sur la facture énergétique annuelle
- > Un coût annuel du chauffage / climatisation estimé à environ 10€ par m²
- > La maîtrise des coûts d'exploitation dans le respect des prestations d'un hôtel 3 étoiles.

- > Hôtel de la Trémoille
rue de La Trémoille – Paris VIII^e
- > Grand Hôtel de Bordeaux
2, Place de la Comédie - Bordeaux
- > Hôtel Casino Forges Les Eaux (76)
Avenue des Sources – Forges les Eaux
- > Athena Hôtel Part Dieu
45, Bd Marius Vivier Merle - Lyon
- > Crown Plaza de Biarritz
1, Carrefour Helianthe - Biarritz
- > Hôtel Holiday Inn – Pessac (33)
12b, Av. Antoine Becquerel - Pessac
- > Grand Hôtel de St Jean de Luz
43, Bd Thiers – Saint Jean De Luz