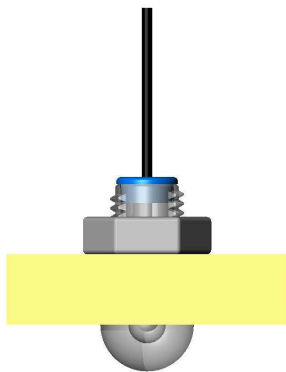
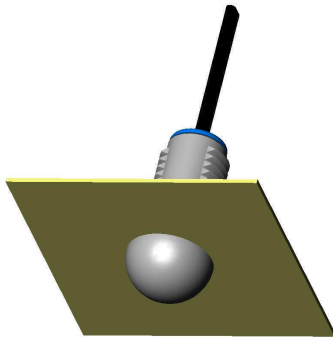


Récepteur Infra-rouge



Généralités

Produits dédiés à l'automatisation des bâtiments et basés sur la technologie de transmission infrarouge et le réseau ouvert et interopérable LonWorks.

Le récepteur infrarouge est destiné à être encastré au plafond. Il reçoit les ordres émis par les télécommandes et les transmet aux interfaces réseau pour interprétation et exécution.

Sa miniaturisation, son matériau transparent et son insertion aisée dans les plafonds lui permettent de s'intégrer d'une façon très discrète, presque invisible, dans les locaux (voir photo ci-contre).

Le raccordement aux interfaces réseaux, interfaces simples ou interfaces contrôleurs de lumière ou de stores, se fait à l'aide d'un câble à enfichage rapide sans possibilité d'erreur.

Spécifications fonctionnelles

Zone de réception : 130° vertical, 360° horizontal

Distance de réception : entre 0m et 6m minimum

Caractéristiques

- Alimentation électrique : +5V, 10mA alimenté par l'interface réseau auquel il est connecté
- Raccordement au contrôleur : câble captif de longueur 20cm, équipé d'une fiche femelle RJ9
- Montage : Le récepteur peut être monté de 2 façons différentes : dans plafond métallique mince, par ressort, ou dans plafond épais, par vissage arrière. Les accessoires de montage, ressort et écrou, sont livrés avec le produit.
Diamètre de perçage du plafond : 18 mm
- Matériau : polycarbonate transparent
- Dimensions hors-tout : tube de diamètre 15mm, longueur totale 40mm
- Dimensions visibles de la face avant : demi-sphère de rayon 10mm
- Protection mécanique : IP65 en face avant, IP 20 à l'arrière
- Température d'utilisation : 0°C à +50°C
- Température de stockage : -20°C à +70°C
- Humidité relative : +20% à +90% sans condensation