

Bureaux – 50 Montaigne

50, Avenue Montaigne – Paris 8^e



Le bâtiment

Ce site, réunion de deux bâtiments de construction traditionnelle, a été entièrement rénové en 2004 pour répondre aux exigences actuelles en matière de confort par UNIBAIL. Il comprend 8 000 m² de bureaux sur 10 niveaux plus 6 niveaux en sous sol abritant salles, club, locaux techniques et parking.

Chaque poste de travail gère son propre confort d'ambiance (ventilo convecteurs ou VAV, éclairages et stores) via une **télécommande** infrarouge personnalisée.

Un système de **Gestion Technique du Bâtiment** complète les installations de CVC, d'éclairages et de stores dans le souci d'optimiser le confort et les coûts d'exploitation.

Le budget GTB, hors pose, se monte à 450 k€

Les équipements et fonctions intégrés par la GTB

> Gestion de la **climatisation** par ventilo-convecteurs et VAV équipés de régulation FCC KARNO compatibles LON, programmation horaire, anticipation, limitation d'énergie sur température extérieure, asservissement à l'ouverture des fenêtres.

> Gestion de l'**éclairage** TOR par contrôleurs d'éclairage COMTEC avec gestion 1^{er} Jour et 2nd jour, programmation horaire, minuterie hors occupation horaire.

> Gestion des **stores** par contrôleurs de stores COMTEC, Montée/Descente libre en fonction des plages horaires, Descentes périodique en dehors des plages.

> Gestion des **Centrales de Traitement d'Air** équipées de régulateur JOHNSON DX9200 LON avec commande de la vitesse, de l'ouverture des volets d'air neuf et des consignes, remontée des températures, états et défauts.



> Pilotage et surveillance des **3 groupes froid** et des **7 Drycoolers**, suivi des températures d'eau, comptages temps de fonctionnement.

> Pilotage et surveillance de la **VMC** extraction sanitaires

> Commande de l'**éclairage intérieur** circulation et des **services généraux** par télérupteur télécommandés.

> **Surveillance** des équipements techniques : CTA, VMC, pompes, groupe froid, principaux disjoncteurs, sécurité incendie..., stores atrium.

> **Comptage EDF** Tarif Vert.

> **Sous comptage** sur groupes froids Ascenseurs via Diris Socomec.



Caractéristiques de l'opération

> Maître d'Ouvrage UNIBAIL

> BET LAFI Consultant (93)

> Actuels locataires :
- Ixis Private Capital Managt
- Bain et Compagnie
- Compagnie 1818 banquiers privés.

> Protocoles de communication : LON (20 réseaux), 1 réseau JBUS (Diris).

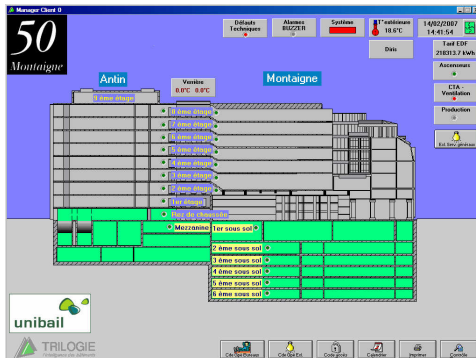
> Dimensionnement :

- 680 ventilo-convecteurs
- 1 200 éclairages
- 1 800 stores
- 29 automates DX9200 LON pour la production et les CTA,
- 60 modules E/S LON.

9 B, Chemin des Prés
38240 Meylan
Tél. : 041 76 18 59 60
Fax : 04 76 18 59 69
www.trilogie-net.com
contact@trilogie-net.com

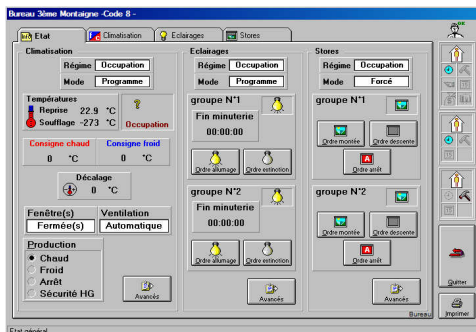
Le dialogue offert par la GTB

Malgré le nombre et la diversité des équipements gérés ; l'accès à la GTB reste très simple et ne fait appel qu'à la souris. L'écran général propose une vue synthétique du bâtiment avec l'état des principaux équipements, les alarmes en cours...



Vue d'ensemble du site

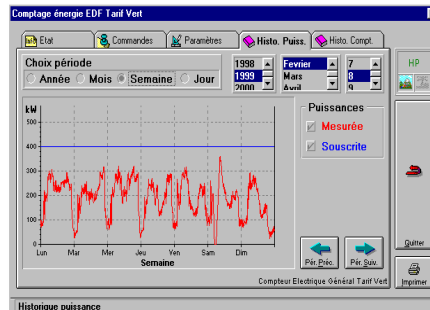
L'accès aux zones de poste de travail se fait en cliquant sur la zone concernée. A partir de la même fenêtre il est facile d'intervenir sur la climatisation, l'éclairage ou les stores.



Fenêtre de gestion du poste de travail



Toutes les mesures sont archivées sous forme de courbes permettant ainsi l'identification rapide de toute anomalie.



Consultation des historiques de puissance EDF

Références bureaux

- > **Siège Unibail**
105, Bd Malesherbes - Paris

- > **Immeuble Bouygues Immobilier**
31, rue Pierre 1^{er} de Serbie - Paris

- > **Immeuble Euronext**
39 rue Cambon - Paris

- > **Palais du Hanovre**
26-34, Rue Louis Legrand - Paris

- > **Immeuble Parigest GECINA**
122, Avenue général Leclerc – Boulogne Billancourt

- > **Siège Vinci Immobilier**
8, rue Heyraut, - Boulogne Billancourt

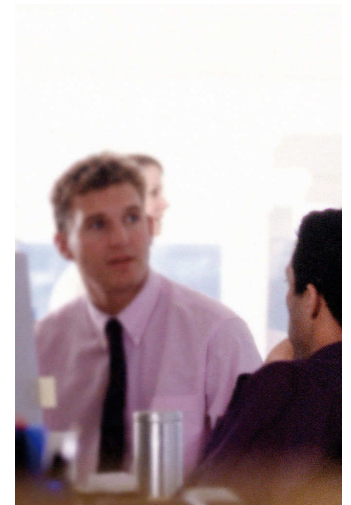
- > **Dassault Aviation**
Quai Marcel Dassault – Saint Cloud

- > **Immeuble SNCF - Vinci Immobilier**
95, Rue de Maubeuge – Paris

- > **Siège VIRGIN France**
118, rue du Mont Cenis - Paris

- > **Siège Sofres (14.000 m²)**
138, avenue Marx Dormoy - Montrouge

- > **Siège Banque Populaire Val de France**
rue Franklin – St Quentin En Yvelines



Données énergétiques

- > Une installation chauffage mixte CPCU / Electrique
- > Une puissance électrique installée supérieure à 3 MW
- > Terminaux de type 2 tubes / 2 fils (batterie électrique 1,5 kW)
- > Une puissance souscrite auprès d'EDF de 1.500 kW .
- > Des consommations électriques de l'ordre de 100 kWh / m² /an.
- > La part de la climatisation (3 groupes froids en cascade) étant de 35 à 40% par an.