

Bureaux – LE FIGARO

14, Bd Haussmann – Paris IXè

Bureaux

LE FIGARO

Le bâtiment

Ce site, ancien siège du GAN et réunion de 5 bâtiments d'architecture haussmannienne entre le Boulevard Haussmann et les rues Lafitte et Pillet-Will (Paris IXè), a été entièrement rénové entre 2002 et 2003 par le promoteur HAMMERSON.

Remis totalement aux normes d'un édifice tertiaire de grand standing, le bâtiment « NEO » est alors équipé d'un système GTB de marque SIEMENS.

Par la suite, NEO sera acheté par le fond allemand KanNam qui en dispose jusqu'à présent.

Il comprend 26 000 m² de bureaux et accueille quotidiennement jusqu'à 1300 personnes sur 8 niveaux. S'ajoutent 4 niveaux en sous sol abritant restaurant, salles de réunion, auditorium avec régie TV, sans omettre locaux techniques et 3 niveaux de parking.

Chaque poste de travail, qu'il se trouve en bureau fermé ou en open space gère son propre confort d'ambiance (ventilo convecteurs et éclairages) via une **télécommande** infrarouge personnalisée.

C'est précisément en 2008 qu'est décidé de remplacer la GTB en place par un système MANAGER plus pérenne et plus adapté à l'exploitation qui en est attendue.

Le système de **Gestion Technique du Bâtiment** complète les installations de CVC et d'éclairage dans le souci d'optimiser le confort et les charges d'exploitation (**2 Millions € par an devant être ramené de 20 à 30% par an grâce à l'outil GTB**)

Le budget de remplacement de la GTB, hors pose, se monte à près de 200 k€

Les équipements et fonctions intégrés par la GTB

> Gestion de la **climatisation** par ventilo-convecteurs équipés de régulations RXC SIEMENS compatibles LON, programmation horaire, anticipation, limitation d'énergie sur température extérieure, asservissement à l'ouverture des fenêtres.



> Gestion de l'**éclairage** par contrôleurs d'éclairage COMTEC avec gestion 1^{er} Jour et 2nd jour, programmation horaire, minuterie hors occupation horaire.

> **Outil de re-cloisonnement** : Mise en place de la fonction « zoning » des bureaux intégré à l'outil GTB MANAGER sans licence ou coût supplémentaire ; les associations entre ventilo-convecteurs maître ou esclave, les cellules infra rouge, les commandes d'éclairage sont réalisées uniquement et très simplement depuis le poste GTB.



Caractéristiques de l'opération

- > Propriétaire KaNam
- > BET TECHNIS
- > Actuels locataires :
 - LE FIGARO
 - Ambassade des Etats-Unis
- > Protocoles de communication :
 - Ethernet TCP IP fédérateur LON (33 BUS) en bus de terrain,
- > Dimensionnement :
 - 980 ventilo-convecteurs
 - 2000 éclairages
 - 1000 récepteurs IR
 - 2 sondes extérieure LON
 - CPCU, Climespace et CTA repris sur automates Siemens.

9 B, Chemin des Prés
38240 Meylan
Tél. : 041 76 18 59 60
Fax : 04 76 18 59 69
www.trilogie-net.com
contact@trilogie-net.com

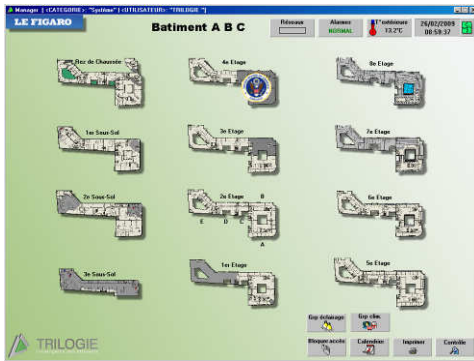
 **Trilogie**

Une entreprise du groupe



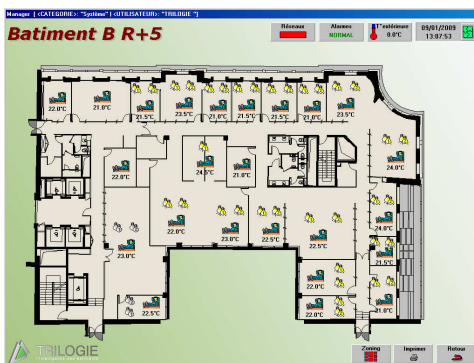
Le dialogue offert par la GTB

Malgré le nombre des équipements gérés ; l'accès à la GTB reste très simple et ne fait appel qu'à la souris. L'écran général propose une vue synthétique du bâtiment avec l'état des principaux équipements, les alarmes en cours ...



Vue d'ensemble du site

L'accès aux zones de poste de travail se fait en cliquant sur la zone concernée. A partir de la même fenêtre il est facile d'intervenir sur la climatisation ou éclairage.



Fenêtre de gestion pour un étage - bâtiment B



Façade bâtiment NEO côté rue Pillet-Wil.

Toutes les mesures sont archivées sous forme de courbes permettant ainsi l'identification rapide de toute anomalie.



Consultation des historiques de température

Bureaux



Références bureaux

> [Siège Unibail Rodamco \(12.000 m²\)](#)
7, Place Adenauer - Paris

> [Immeuble Bouygues Immobilier](#)
31, rue Pierre 1^{er} de Serbie - Paris

> [Immeuble siège Euronext](#)
39 rue Cambon - Paris

> [Palais du Hanovre](#)
26-34, Rue Louis Legrand - Paris

> [Immeuble GECINA \(10.000 m²\)](#)
122, Avenue général Leclerc – Boulogne Billancourt

> [Siège Vinci Immobilier \(4.500 m²\)](#)
8, rue Heyrault, - Boulogne Billancourt

> [Siège Dassault Aviation \(55.000 m²\)](#)
Quai Marcel Dassault – Saint Cloud

> [Immeuble Le Spallis \(70.000 m²\)](#)
Saint Denis

> [Siège TDF France \(12.000 m²\)](#)
118, avenue Marx Dormoy - Montrouge

> [Siège Sofres \(14.000 m²\)](#)
138, avenue Marx Dormoy - Montrouge

> [Centre administratif de Niort](#)
rue Nationale – NIORT

> [Siège Banque Populaire Val de France](#)
rue Franklin – St Quentin En Yvelines

