

## Résidence pour personnes âgées ORPEA La Fontaine – Marly Le Roi



### Le bâtiment

Cette résidence retraite médicalisée est spécialement dédiée à la prise en charge des personnes atteintes de la maladie d'Alzheimer et troubles apparentés (55lits), ainsi que pour les personnes lourdement dépendantes physiquement (25lits). D'une capacité d'accueil de 80 lits, cette résidence ne comprend que des chambres individuelles réparties sur 2 niveaux.

Cette institution répond aux normes architecturales les plus modernes avec un parc paysager clos adapté au programme détente des résidents. Un espace convivial est prévu à chaque étage, et la résidence met à disposition salon de coiffure et d'esthétique.

Chaque chambre possède une commande permettant de gérer son propre confort d'ambiance (thermostat mural), celui-ci étant assuré par des cassettes plafonniers discrètes en technologie 2 tubes Change Over.

Un système de **Gestion Technique du Bâtiment** complète les installations de CVC, d'éclairages et de comptage dans le souci d'optimiser le confort et les coûts d'exploitation de la résidence.

### Les équipements et fonctions intégrés par la GTB

> Gestion de la **climatisation** par ventilo-convecteurs équipés de régulation RXC SIEMENS et KARNO compatibles LON, programmation horaire, anticipation, limitation d'énergie sur température extérieure, asservissement à l'ouverture des fenêtres.



#### > Gestion d'une **Centrale de Traitement**

**d'Air** équipée d'automate SAIA LON avec commande de la vitesse, de l'ouverture des volets d'air neuf et des consignes, remontée des températures, états et défauts.

> Pilotage et surveillance d'un **groupe froid** CIAT en cascade: commande (Marche/Arrêt), Loi d'eau, suivi des températures d'eau, alarmes, comptages temps de fonctionnement.

> Commande de **l'éclairage extérieur** télérupteurs télécommandés.

> **Surveillance** des équipements techniques : CTA, VMC, pompes, groupe froid, principaux disjoncteurs, sécurité incendie.

> **Comptage** sur un Tarif Jaune EDF.

> Pilotage et surveillance d'une **cascade chaudière** : commande (Marche/Arrêt), Loi d'eau, suivi des températures d'eau, alarmes, comptages temps de fonctionnement.

### Caractéristiques de l'opération

> Maître d'Ouvrage **ORPEA**

> **B.E.T ENERGILEC**

> Protocoles de communication : LON (3 réseaux), 1 réseau JBUS.

> Dimensionnement :

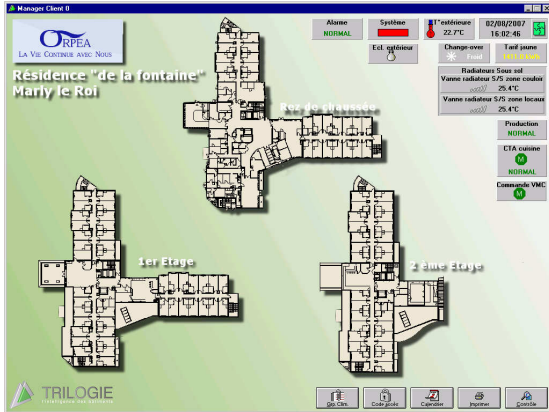
- 139 cassettes coadis confort
- Deux chaudières en cascade.
- Un groupe froid CIAT 193 kW avec passerelle Jbus.
- Automate SAIA pour la production (CTA et Chaudière)

9 B, Chemin des Prés  
38240 Meylan  
Tél. : 041 76 18 59 60  
Fax : 04 76 18 59 69  
www.trilogie-net.com  
contact@trilogie-net.com

 **Trilogie**  
L'intelligence des bâtiments

**Le dialogue  
offert par la GTB**

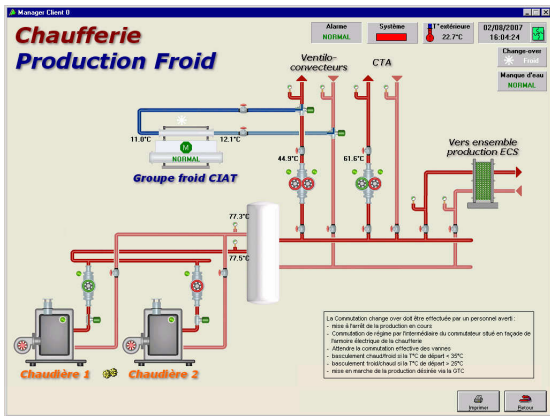
Malgré le nombre et la diversité des équipements gérés ; l'accès à la GTB reste très simple et ne fait appel qu'à la souris. L'écran général propose une vue synthétique du bâtiment avec l'état des principaux équipements, les alarmes en cours...



Vue d'ensemble du site

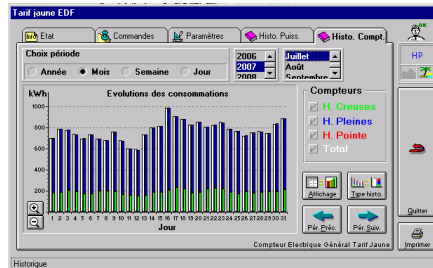
La gestion de la production est grandement facilitée par les synoptiques animés, reprenant l'ensemble des informations vitales : Fonctionnement des appareils, températures de départ et de retour

Sur ce site, la procédure de Change Over manuelle figure sur le synoptique de production chaud/froid.



Synoptique de production

Toutes les mesures sont archivées sous forme de courbes ou histogrammes permettant ainsi l'identification rapide de toute anomalie.



Consultation des historiques de puissance EDF tarif Jaune.

**Références EPHAD**

> MAPAD Les Hauts de Saint Aignan  
Nantes – Loire Atlantique

> Les Doyennées La Baule  
La Baule – Loire Atlantique

> Résidence fondation Verdier  
Rue Marx Dormoy – Montrouge (92)

> EHPAD Espace loisirs  
Rue des violes - Etrechy (78)

> Centre médical des Pins  
La Motte Beuvron (41)

> Maison de retraite Les 3 Roues  
Le Blanc (36)

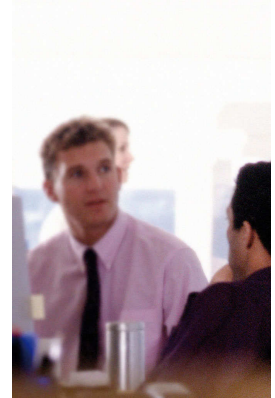
> Résidence Les Canuts  
Caluire et Cuire (69)

> Hôpital local d'Uzes  
1 Av. du Maréchal Foch - UZES (30)

> C.H.I André Grégoire  
Montreuil (93)

> Maison du pays de Vergt (24)  
3 Avenue Jean Moulin - VERGT

> EHPAD Les Jardins de Mons  
ROYANS (17)



**Données  
énergétiques**

- > En cours d'analyse
- > Termiaux de type 2  
Tubes avec Change Over.
- > Une puissance souscrite auprès d'EDF de 200 kW.
- > Des consommations chauffage - climatisation inférieures à 100 kWh / m<sup>2</sup> / an.
- > Puissance électrique maximale été = 120 kVA  
hiver = 60 kVA